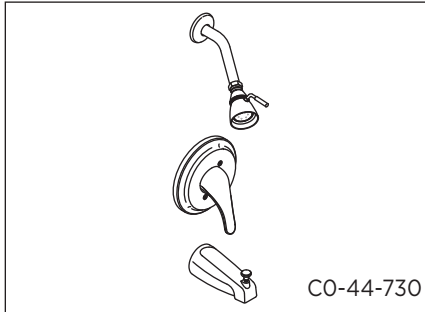




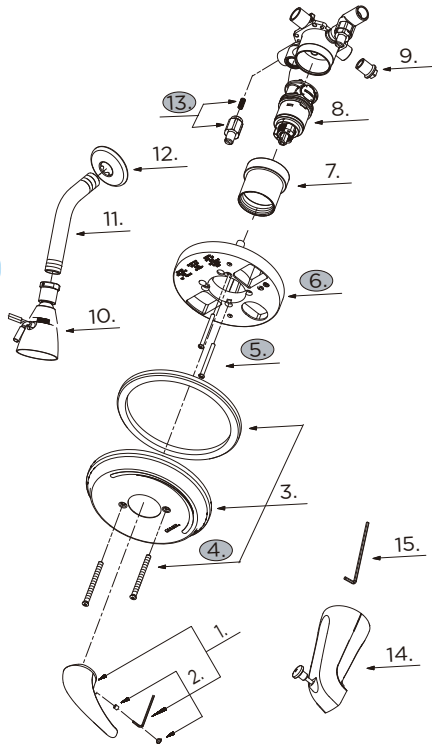
CO-44-715 (C044715) Series

Single Handle Tub/Shower Fitting *Raccord pour bain/douche à une manette* *Grifo de una manija para bañera/ducha*

Illustrated Parts List / *Liste de pièces illustrée* / *Lista ilustrada de partes*



| Model # | Description | Description | Descripción |
|------------------|-----------------------------|---|---------------------------------|
| C0-44-715 | Valve Only - Chrome | Garniture pour soupape seulement - Chrome | Válvula solamente - Cromo |
| C4-44-720 | Shower Fitting - Chrome | Raccord pour douche - Chrome | Grifo para ducha - Cromo |
| C4-44-730 | Tub/Shower Fitting - Chrome | Raccord pour bain/douche - Chrome | Grifo para bañera/ducha - Cromo |



CO-44-730 (V2)

| Part Name | Nom de la pièce | Nombre de Parte | Part # # de pièce # de Parte |
|--|---------------------------------|--------------------------------|------------------------------------|
| 1 [°] . Metal Handle Assembly | Assemblage de manette en métal | Ensamblaje de manija metálicas | 0098038 |
| 2. Screw & Wrench | Vis et clé | Tornillo y llave | GA603538 |
| 3 [°] . Escutcheon Assembly | Assemblage d'applique | Ensamblaje del Escudo | 0097256 |
| 4. Screw | Vis | Tornillo | A008641 |
| 5. Screw | Vis | Tornillo | A008241 |
| 6. Plaster Guard | Protège-plâtre | Placa para pared | A127008 |
| 7 [°] . Sleeve | Manchon | Manga | 0093140 |
| 8. Ceramic Disc Cartridge | Cartouche à disque en céramique | Cartucho de disco cerámico | 0091409 |
| 9. Valve Outlet Plug | Soupape de l'orifice de sortie | Tapón de salida de la válvula | GA039933 |
| 10 [°] . Shower Head | Pomme de douche | Cabeza de ducha | 0097257 |
| 11 [°] . Shower Arm | Bras de douche | Brazo de ducha | 0092012 |
| 12 [°] . Flange Assembly | Assemblage de bride | Ensamblaje de la brida | GA019000 |
| 13. Check Valve | Clapet de non-retour | Válvula de control | A603933 |
| 14 [°] . Spout Assembly | Assemblage du bec | Ensamblaje de vertedor | 0098241 |
| 15. Hex Wrench | Clé hexagonale | Llave hexagonal | 0095989 |

- Available in all finishes above
- Disponible dans tous les finis susmentionnés
- Disponible en todos los acabados

Shaded items are available as warranty parts only
Les items soulignés sont disponible seulement comme les pièces sous garantie
Los artículos sombreados son disponibles solamente como piezas en garantía

Replacement parts, call : / Les pièces de rechange, appelez : / Partes de reemplazo, llame : **1-888-648-6466**

www.gerberonline.com

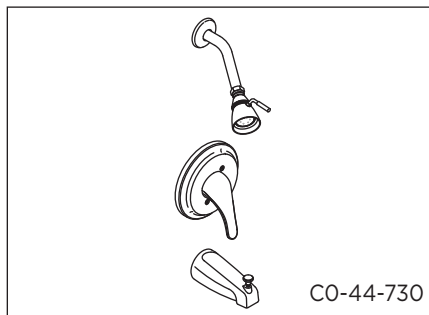
CO-44-715-I/08-10.01



CO-44-715 (C044715) Series

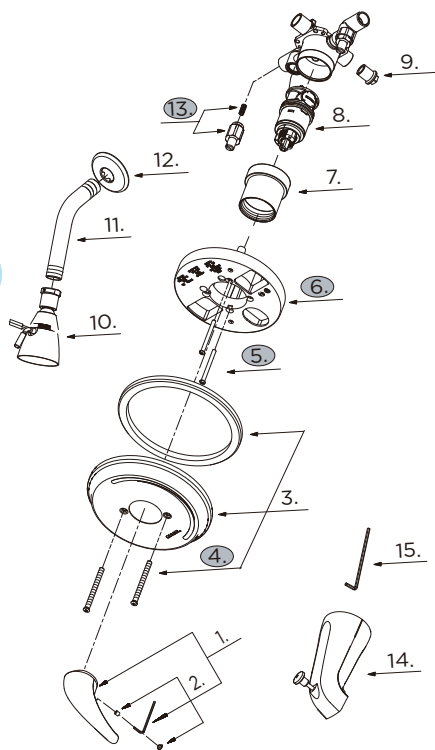
Single Handle Tub/Shower Fitting *Raccord pour bain/douche à une manette* *Grifo de una manija para bañera/ducha*

Illustrated Parts List / *Liste de pièces illustrée* / *Lista ilustrada de partes*



CO-44-730

| Model # | Description | Description | Descripción |
|------------------|-----------------------------|---|---------------------------------|
| C0-44-715 | Valve Only - Chrome | Garniture pour soupape seulement - Chrome | Válvula solamente - Cromo |
| C4-44-720 | Shower Fitting - Chrome | Raccord pour douche - Chrome | Grifo para ducha - Cromo |
| C4-44-730 | Tub/Shower Fitting - Chrome | Raccord pour bain/douche - Chrome | Grifo para bañera/ducha - Cromo |



CO-44-730 (V2)

| Part Name | Nom de la pièce | Nombre de Parte | Part # # de pièce # de Parte |
|--|---------------------------------|--------------------------------|------------------------------------|
| 1 [°] . Metal Handle Assembly | Assemblage de manette en métal | Ensamblaje de manija metálicas | 0098038 |
| 2. Screw & Wrench | Vis et clé | Tornillo y llave | GA603538 |
| 3 [°] . Escutcheon Assembly | Assemblage d'applique | Ensamblaje del Escudo | 0097256 |
| 4. Screw | Vis | Tornillo | A008641 |
| 5. Screw | Vis | Tornillo | A008241 |
| 6. Plaster Guard | Protège-plâtre | Placa para pared | A127008 |
| 7 [°] . Sleeve | Manchon | Manga | 0093140 |
| 8. Ceramic Disc Cartridge | Cartouche à disque en céramique | Cartucho de disco cerámico | 0091409 |
| 9. Valve Outlet Plug | Soupape de l'orifice de sortie | Tapón de salida de la válvula | GA039933 |
| 10 [°] . Shower Head | Pomme de douche | Cabeza de ducha | 0097257 |
| 11 [°] . Shower Arm | Bras de douche | Brazo de ducha | 0092012 |
| 12 [°] . Flange Assembly | Assemblage de bride | Ensamblaje de la brida | GA019000 |
| 13. Check Valve | Clapet de non-retour | Válvula de control | A603933 |
| 14 [°] . Spout Assembly | Assemblage du bec | Ensamblaje de vertedor | 0098241 |
| 15. Hex Wrench | Clé hexagonale | Llave hexagonal | 0095989 |

- Available in all finishes above
- Disponible dans tous les finis susmentionnés
- Disponible en todos los acabados

Shaded items are available as warranty parts only
Les items soulignés sont disponible seulement comme les pièces sous garantie
Los artículos sombreados son disponibles solamente como piezas en garantía

Replacement parts, call : / Les pièces de rechange, appelez : / Partes de reemplazo, llame : **1-888-648-6466**

www.gerberonline.com

CO-44-715-I/08-10.01

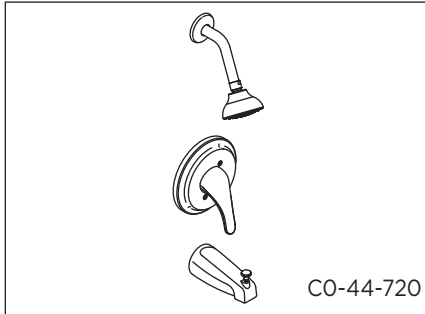


GERBER

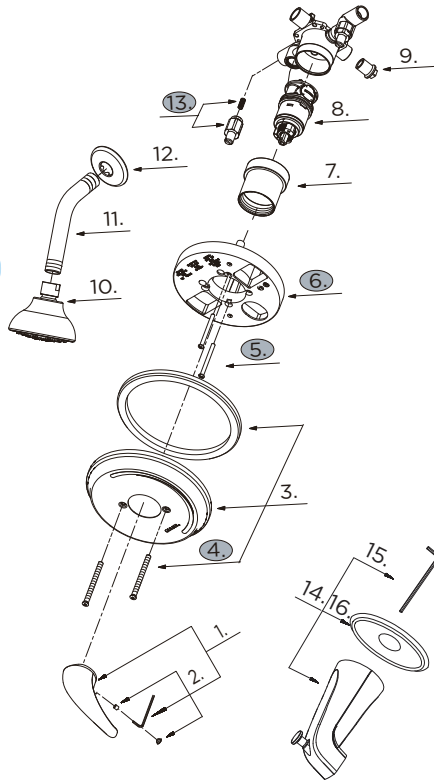
CO-44-720 (C044720) Series

Single Handle Tub/Shower Fitting Raccord pour bain/douche à une manette Grifo de una manija para bañera/ducha

Illustrated Parts List / Liste de pièces illustrée / Lista ilustrada de partes



| Model # | Description | Description | Descripción |
|------------------|-----------------------------|-----------------------------------|---------------------------------|
| CO-44-720 | Shower Fitting - Chrome | Raccord pour douche - Chrome | Grifo para ducha - Cromo |
| C4-44-730 | Tub/Shower Fitting - Chrome | Raccord pour bain/douche - Chrome | Grifo para bañera/ducha - Cromo |



CO-44-730 (V2)

| Part Name | Nom de la pièce | Nombre de Parte | Part # # de pièce # de Parte |
|--|---------------------------------|--------------------------------|------------------------------------|
| 1 ^o . Metal Handle Assembly | Assemblage de manette en métal | Ensamblaje de manija metálicas | G0098038 |
| 2. Screw & Wrench | Vis et clé | Tornillo y llave | GA603538 |
| 3 ^o . Escutcheon Assembly | Assemblage d'applique | Ensamblaje del Escudo | G0097256 |
| 4. Screw | Vis | Tornillo | A008641 |
| 5. Screw | Vis | Tornillo | A008241 |
| 6. Plaster Guard | Protège-plâtre | Placa para pared | A127008 |
| 7 ^o . Sleeve | Manchon | Manga | G0093140 |
| 8. Ceramic Disc Cartridge | Cartouche à disque en céramique | Cartucho de disco cerámico | G0091409 |
| 9. Valve Outlet Plug | Soupape de l'orifice de sortie | Tapón de salida de la válvula | GA039933 |
| 10 ^o . Shower Head | Pomme de douche | Cabeza de ducha | G0049107 |
| 11 ^o . Shower Arm | Bras de douche | Brazo de ducha | G0092012 |
| 12 ^o . Flange Assembly | Assemblage de bride | Ensamblaje de la brida | G0092021 |
| 13. Check Valve | Clapet de non-retour | Válvula de control | A507178 |
| 14 ^o . Spout Assembly | Assemblage du bec | Ensamblaje de vertedor | G0098241 |
| 15. Hex Wrench | Clé hexagonale | Llave hexagonal | G0095989 |
| 16 ^o . Spout Flange | Colle de bec | Brida de vertedor | G0093275 |

⊙ Available in all finishes above
Disponible dans tous les finis susmentionnés
Disponible en todos los acabados

Shaded items are available as warranty parts only
Les items soulignés sont disponible seulement comme les pièces sous garantie
Los artículos sombreados son disponibles solamente como piezas en garantía

Replacement parts, call : / Les pièces de rechange, appelez : / Partes de reemplazo, llame : **1-888-648-6466**

www.gerberonline.com

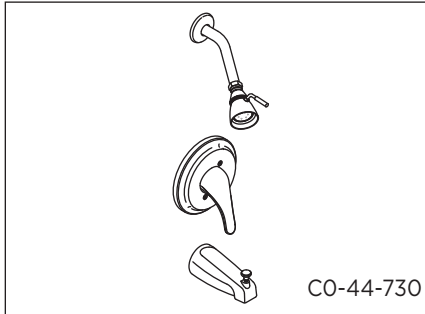
CO-44-720/12-15



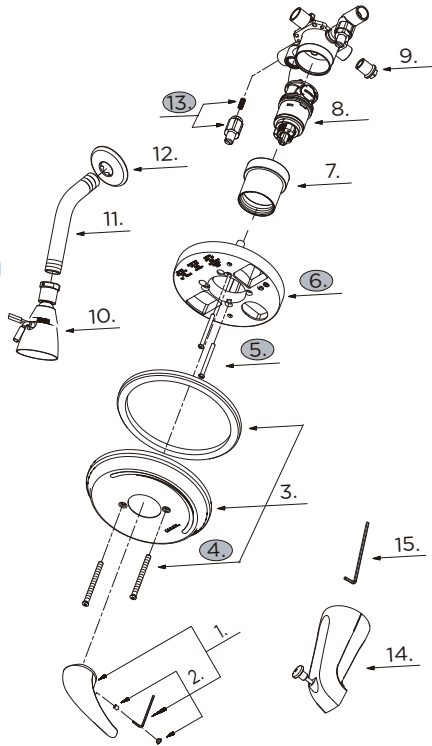
CO-44-715 (C044715) Series

Single Handle Tub/Shower Fitting *Raccord pour bain/douche à une manette* *Grifo de una manija para bañera/ducha*

Illustrated Parts List / *Liste de pièces illustrée* / *Lista ilustrada de partes*



| Model # | Description | Description | Descripción |
|------------------|-----------------------------|--|--|
| C0-44-715 | Valve Only - Chrome | <i>Garniture pour soupape seulement - Chrome</i> | <i>Válvula solamente - Cromo</i> |
| C4-44-720 | Shower Fitting - Chrome | <i>Raccord pour douche - Chrome</i> | <i>Grifo para ducha - Cromo</i> |
| C4-44-730 | Tub/Shower Fitting - Chrome | <i>Raccord pour bain/douche - Chrome</i> | <i>Grifo para bañera/ducha - Cromo</i> |



CO-44-730 (V2)

| Part Name | Nom de la pièce | Nombre de Parte | Part # # de pièce # de Parte |
|--|--|---------------------------------------|------------------------------------|
| 1 [°] . Metal Handle Assembly | <i>Assemblage de manette en métal</i> | <i>Ensamblaje de manija metálicas</i> | 0098038 |
| 2. Screw & Wrench | <i>Vis et clé</i> | <i>Tornillo y llave</i> | GA603538 |
| 3 [°] . Escutcheon Assembly | <i>Assemblage d'applique</i> | <i>Ensamblaje del Escudo</i> | 0097256 |
| 4. Screw | <i>Vis</i> | <i>Tornillo</i> | A008641 |
| 5. Screw | <i>Vis</i> | <i>Tornillo</i> | A008241 |
| 6. Plaster Guard | <i>Protège-plâtre</i> | <i>Placa para pared</i> | A127008 |
| 7 [°] . Sleeve | <i>Manchon</i> | <i>Manga</i> | 0093140 |
| 8. Ceramic Disc Cartridge | <i>Cartouche à disque en céramique</i> | <i>Cartucho de disco cerámico</i> | 0091409 |
| 9. Valve Outlet Plug | <i>Soupape de l'orifice de sortie</i> | <i>Tapón de salida de la válvula</i> | GA039933 |
| 10 [°] . Shower Head | <i>Pomme de douche</i> | <i>Cabeza de ducha</i> | 0097257 |
| 11 [°] . Shower Arm | <i>Bras de douche</i> | <i>Brazo de ducha</i> | 0092012 |
| 12 [°] . Flange Assembly | <i>Assemblage de bride</i> | <i>Ensamblaje de la brida</i> | GA019000 |
| 13. Check Valve | <i>Clapet de non-retour</i> | <i>Válvula de control</i> | A603933 |
| 14 [°] . Spout Assembly | <i>Assemblage du bec</i> | <i>Ensamblaje de vertedor</i> | 0098241 |
| 15. Hex Wrench | <i>Clé hexagonale</i> | <i>Llave hexagonal</i> | 0095989 |

- Available in all finishes above
- Disponible dans tous les finis susmentionnés
- Disponible en todos los acabados

Shaded items are available as warranty parts only
Les items soulignés sont disponible seulement comme les pièces sous garantie
Los artículos sombreados son disponibles solamente como piezas en garantía

Replacement parts, call : / *Les pièces de rechange, appelez :* / *Partes de reemplazo, llame :* **1-888-648-6466**

www.gerberonline.com

CO-44-715-I/08-10.01

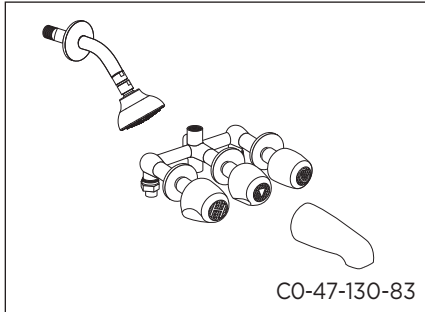


GERBER

CO-47-130-83 (C04713083)

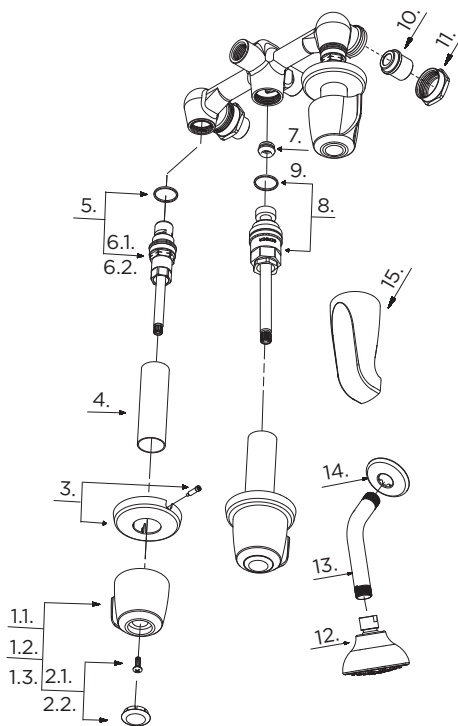
Three Handle Tub/Shower Fitting *Raccord pour bain/douche à trois manettes* *Grifo (con válvula) de tres manijas para bañera/ducha*

Illustrated Parts List / *Liste de pièces illustrée* / *Lista ilustrada de partes*



| Model # | Description | Description | Descripción |
|--------------|--|---|---|
| CO-47-130-83 | Ceramic, IPS/ Sweat Connections - Chrome | Céramique, raccords IPS/brasage - Chrome | Cerámico, conexiones soldadas IPS - Cromo |

| Part Name | Nom de la pièce | Nombre de Parte | Part # # de pièce # de Parte |
|-----------|-----------------|-----------------|------------------------------------|
|-----------|-----------------|-----------------|------------------------------------|



| | | | | |
|------|-----------------------------|--|---|----------|
| 1.1° | Metal Handle Assembly-Cold | Assemblage de manette en métal -froid | Ensamblaje de manija metálicas-frío | G0097916 |
| 1.2° | Metal Handle Assembly-Hot | Assemblage de manette en métal -chaud | Ensamblaje de manija metálicas-caliente | G0097915 |
| 1.3° | Metal Handle Assembly | Assemblage de manette en métal | Ensamblaje de manija metálicas | G0097917 |
| 2.1. | Handle Cap-Cold/Hot | Capuchon de la manette-froid/chaud | Tapón-frío/caliente | G0097312 |
| 2.2. | Handle Cap | Capuchon de la manette | Tapón | G0097308 |
| 3° | Escutcheon | Écusson | Escudo | G0097600 |
| 4° | Sleeve | Manchon | Manga | G0090021 |
| 5. | Washer | Rondelle | Arandela | G0090940 |
| 6.1. | Ceramic Disc Cartridge-Cold | Cartouche à disque en céramique-froid | Cartucho de disco cerámico-frío | G0098863 |
| 6.2. | Ceramic Disc Cartridge-Hot | Cartouche à disque en céramique-chaud | Cartucho de disco cerámico-caliente | G0098862 |
| 7. | Seat | Siège | Asiento | G0090161 |
| 8. | Diverter Assembly | Assemblage de dispositif de dérivation | Ensamblaje de transferencia | G0098726 |
| 9. | Washer | Rondelle | Arandela | G0090311 |
| 10. | Adapter | Adaptateur | Adaptador | G0090173 |
| 11. | Lock Nut | Écrou de blocage | Contratuerca | G0096690 |
| 12° | Shower Head | Pomme de douche | Cabeza de ducha | G0049107 |
| 13° | Shower Arm | Bras de douche | Brazo de ducha | G0092012 |
| 14° | Shower Arm Flange | Bride de bras de douche | Brida del brazo de la ducha | G0092021 |
| 15° | Spout Assembly | Assemblage du bec | Ensamblaje de vertedor | G0090275 |

CO-47-130-83 (VA)

- ⊙ Available in all finishes above
- ⊙ Disponible dans tous les finis susmentionnés
- ⊙ Disponible en todos los acabados

Shaded items are available as warranty parts only
Les items soulignés sont disponible seulement comme les pièces sous garantie
Los artículos sombreados son disponibles solamente como piezas en garantía

Replacement parts, call : / *Les pièces de rechange, appelez : / Partes de reemplazo, llame : 1-888-648-6466*

www.gerberonline.com

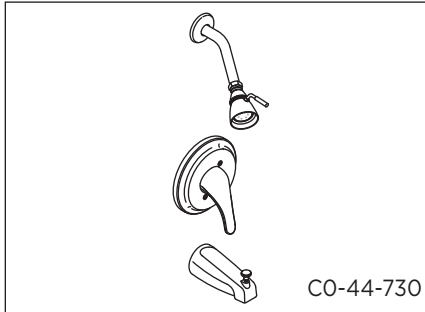
CO-47-130-83 -I/10-13.01



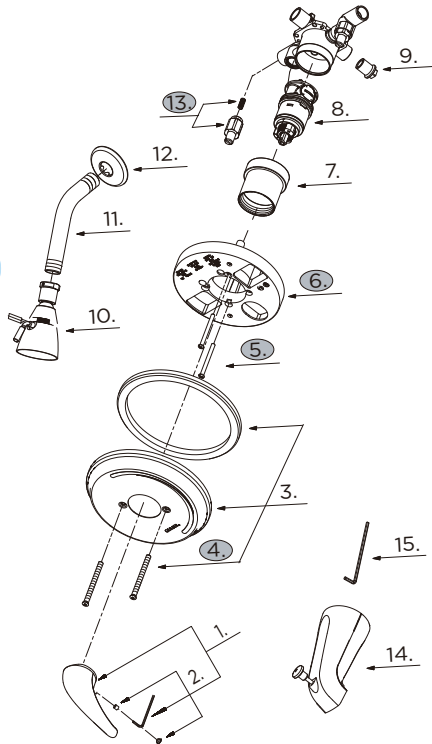
CO-44-715 (C044715) Series

Single Handle Tub/Shower Fitting *Raccord pour bain/douche à une manette* *Grifo de una manija para bañera/ducha*

Illustrated Parts List / *Liste de pièces illustrée* / *Lista ilustrada de partes*



| Model # | Description | Description | Descripción |
|------------------|-----------------------------|---|---------------------------------|
| C0-44-715 | Valve Only - Chrome | Garniture pour soupape seulement - Chrome | Válvula solamente - Cromo |
| C4-44-720 | Shower Fitting - Chrome | Raccord pour douche - Chrome | Grifo para ducha - Cromo |
| C4-44-730 | Tub/Shower Fitting - Chrome | Raccord pour bain/douche - Chrome | Grifo para bañera/ducha - Cromo |



CO-44-730 (V2)

| Part Name | Nom de la pièce | Nombre de Parte | Part # # de pièce # de Parte |
|--|---------------------------------|--------------------------------|------------------------------------|
| 1 [°] . Metal Handle Assembly | Assemblage de manette en métal | Ensamblaje de manija metálicas | 0098038 |
| 2. Screw & Wrench | Vis et clé | Tornillo y llave | GA603538 |
| 3 [°] . Escutcheon Assembly | Assemblage d'applique | Ensamblaje del Escudo | 0097256 |
| 4. Screw | Vis | Tornillo | A008641 |
| 5. Screw | Vis | Tornillo | A008241 |
| 6. Plaster Guard | Protège-plâtre | Placa para pared | A127008 |
| 7 [°] . Sleeve | Manchon | Manga | 0093140 |
| 8. Ceramic Disc Cartridge | Cartouche à disque en céramique | Cartucho de disco cerámico | 0091409 |
| 9. Valve Outlet Plug | Soupape de l'orifice de sortie | Tapón de salida de la válvula | GA039933 |
| 10 [°] . Shower Head | Pomme de douche | Cabeza de ducha | 0097257 |
| 11 [°] . Shower Arm | Bras de douche | Brazo de ducha | 0092012 |
| 12 [°] . Flange Assembly | Assemblage de bride | Ensamblaje de la brida | GA019000 |
| 13. Check Valve | Clapet de non-retour | Válvula de control | A603933 |
| 14 [°] . Spout Assembly | Assemblage du bec | Ensamblaje de vertedor | 0098241 |
| 15. Hex Wrench | Clé hexagonale | Llave hexagonal | 0095989 |

- Available in all finishes above
- Disponible dans tous les finis susmentionnés
- Disponible en todos los acabados

Shaded items are available as warranty parts only
Les items soulignés sont disponible seulement comme les pièces sous garantie
Los artículos sombreados son disponibles solamente como piezas en garantía

Replacement parts, call : / Les pièces de rechange, appelez : / Partes de reemplazo, llame : **1-888-648-6466**

www.gerberonline.com

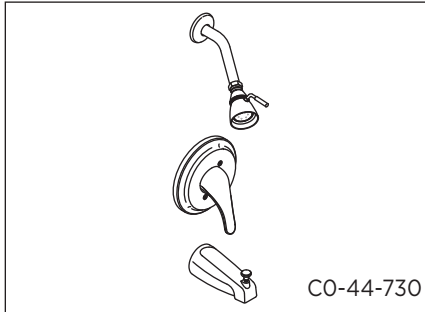
CO-44-715-I/08-10.01



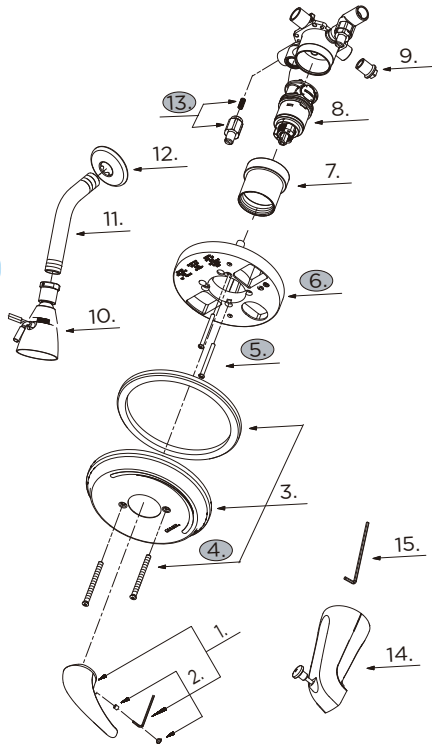
CO-44-715 (C044715) Series

Single Handle Tub/Shower Fitting *Raccord pour bain/douche à une manette* *Grifo de una manija para bañera/ducha*

Illustrated Parts List / *Liste de pièces illustrée* / *Lista ilustrada de partes*



| Model # | Description | Description | Descripción |
|------------------|-----------------------------|---|---------------------------------|
| C0-44-715 | Valve Only - Chrome | Garniture pour soupape seulement - Chrome | Válvula solamente - Cromo |
| C4-44-720 | Shower Fitting - Chrome | Raccord pour douche - Chrome | Grifo para ducha - Cromo |
| C4-44-730 | Tub/Shower Fitting - Chrome | Raccord pour bain/douche - Chrome | Grifo para bañera/ducha - Cromo |



CO-44-730 (V2)

| Part Name | Nom de la pièce | Nombre de Parte | Part # # de pièce # de Parte |
|--|---------------------------------|--------------------------------|------------------------------------|
| 1 [°] . Metal Handle Assembly | Assemblage de manette en métal | Ensamblaje de manija metálicas | 0098038 |
| 2. Screw & Wrench | Vis et clé | Tornillo y llave | GA603538 |
| 3 [°] . Escutcheon Assembly | Assemblage d'applique | Ensamblaje del Escudo | 0097256 |
| 4. Screw | Vis | Tornillo | A008641 |
| 5. Screw | Vis | Tornillo | A008241 |
| 6. Plaster Guard | Protège-plâtre | Placa para pared | A127008 |
| 7 [°] . Sleeve | Manchon | Manga | 0093140 |
| 8. Ceramic Disc Cartridge | Cartouche à disque en céramique | Cartucho de disco cerámico | 0091409 |
| 9. Valve Outlet Plug | Soupape de l'orifice de sortie | Tapón de salida de la válvula | GA039933 |
| 10 [°] . Shower Head | Pomme de douche | Cabeza de ducha | 0097257 |
| 11 [°] . Shower Arm | Bras de douche | Brazo de ducha | 0092012 |
| 12 [°] . Flange Assembly | Assemblage de bride | Ensamblaje de la brida | GA019000 |
| 13. Check Valve | Clapet de non-retour | Válvula de control | A603933 |
| 14 [°] . Spout Assembly | Assemblage du bec | Ensamblaje de vertedor | 0098241 |
| 15. Hex Wrench | Clé hexagonale | Llave hexagonal | 0095989 |

- Available in all finishes above
- Disponible dans tous les finis susmentionnés
- Disponible en todos los acabados

Shaded items are available as warranty parts only
Les items soulignés sont disponible seulement comme les pièces sous garantie
Los artículos sombreados son disponibles solamente como piezas en garantía

Replacement parts, call : / Les pièces de rechange, appelez : / Partes de reemplazo, llame : **1-888-648-6466**

www.gerberonline.com

CO-44-715-I/08-10.01



GERBER

CX-88-443

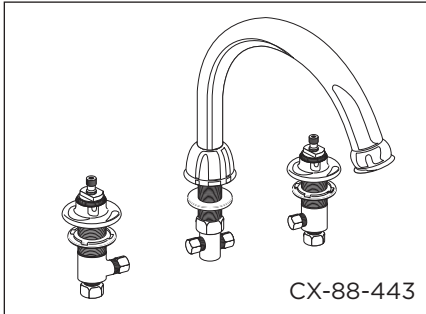
Gerber Hardwater®

Roman Tub Faucet

Robinet pour bain romain

Grifo para bañera romana

Illustrated Parts List / Liste de pièces illustrée / Lista ilustrada de partes



| Model # | Description | Description | Descripción |
|-----------|-------------|-------------|-------------|
| CX-88-443 | Chrome | Chrome | Cromo |

| Part Name | Nom de la pièce | Nombre de Parte | Part # # de pièce # de Parte |
|-----------|-----------------|-----------------|------------------------------------|
|-----------|-----------------|-----------------|------------------------------------|

| | | | | |
|------|--|---|---|---------|
| 1 | Escutcheon | Écusson | Escudo | 0090364 |
| 2 | Roman Tub Filler Handle Screw | Vis de la manette du robinet de bain romain | Tornillo de la manija del grifo para bañera romana | 0090698 |
| 3 | Celcon Washer | Rondelle en Celcon | Arandela celcon | 0090940 |
| 4.1 | Hot Fast fill Ceramic Cartridge | Cartouche en céramique de remplissage rapide - eau chaude | Cartucho de cerámica de llenado rápido de agua caliente | 0098852 |
| 4.2 | Cold Fast fill Ceramic Cartridge | Cartouche en céramique de remplissage rapide - eau froide | Cartucho de cerámica de llenado rápido de agua fría | 0098853 |
| 5 | Brass Locknut | Écrou de blocage en laiton | Contratuercas de bronce | 0091581 |
| 6 | Rubber Washer 1 1/4" DIA | Rondelle en caoutchouc de 1 1/4 po (3,17 cm) de diamètre | Arandela de caucho, 1 1/4" de diamètre | 0093464 |
| 7 | Brass Washer 1 1/4" DIA | Rondelle en laiton de 1 1/4 po (3,17 cm) de diamètre | Arandela de bronce, 1 1/4" de diamètre | 0093463 |
| 8 | Lock nut | Écrou de blocage | Contratuercas | 0091580 |
| 9 | Supply nuts (QTY 2) | Écrou du tuyau d'arrivée d'eau (2) | Tuercas de alimentación (cant. 2) | 0097819 |
| 10.1 | Hot Fast fill Ceramic IPS End Valve S/A | Ensemble robinet d'arrêt IPS et cartouche en céramique de remplissage rapide - eau chaude | Subconj. válv. parada IPS del cartucho cerámico, llenado ráp. agua caliente | 0086528 |
| 10.2 | Cold Fast fill Ceramic IPS End Valve S/A | Ensemble robinet d'arrêt IPS et cartouche en céramique de remplissage rapide - eau froide | Subconj. válv. parada IPS del cartucho cerámico, llenado ráp. agua fría | 0086529 |
| 11.1 | Hot Fast fill Ceramic Sweat End Valve S/A | Ensemble robinet d'arrêt soudé et cartouche en céramique de remplissage rapide - eau chaude | Subconj. válv. parada soldada del cartucho cerámico, llenado ráp. agua caliente | 0086520 |
| 11.2 | Cold Fast fill Ceramic Sweat End Valve S/A | Ensemble robinet d'arrêt soudé et cartouche en céramique de remplissage rapide - eau froide | Subconj. válv. parada soldada del cartucho cerámico, llenado ráp. agua fría | 0086521 |
| 12 | Flexible Connection | Raccord flexible | Conexión flexible | 0089049 |
| 13 | Roman Tee W/ Sweat Connections | Té à raccords soudés | Tubo en T romano con conexiones soldadas | 0086512 |
| 14 | Roman Tee W/ IPS Connections | Té à raccords IPS | Tubo en T romano con conexiones IPS | 0086516 |
| 15 | Set Screw Cap & Hex Wrench | Capuchon de la vis de pression et clé hexagonale | Tapón de tornillo de presión y llave hexagonal | 0097325 |
| 16 | Set Screw | Vis de blocage | Tornillo de presión | 0095025 |
| 17 | Roman Bristol Spout S/A W/Shank | Ensemble bec de bain romain Bristol et tige | Suconjunto del vertedor Bristol romano con vástago | 0085403 |
| 18 | Locknut | Écrou de blocage | Contratuercas | 0096240 |
| 19 | Brass Washer 1 1/8" DIA | Rondelle en laiton de 1 1/8 po (2,84 cm) de diamètre | Arandela de bronce, 1 1/8" de diamètre | 0093465 |
| 20 | Rubber Washer 1 1/8" DIA | Rondelle en caoutchouc de 1 1/8 po (2,84 cm) de diamètre | Arandela de caucho, 1 1/8" de diamètre | 0093466 |
| 21 | O-ring | Joint torique | Empaque circular | 0095023 |

- Available in all finishes above
- Disponible dans tous les finis susmentionnés
- Disponible en todos los acabados

Shaded items are available as warranty parts only
Les items soulignés sont disponibles seulement comme les pièces sous garantie
Los artículos sombreados son disponibles solamente como piezas en garantía

Replacement parts, call : / Les pièces de rechange, appelez : / Partes de reemplazo, llame : **1-888-648-6466**

www.gerberonline.com

CX-88-443-I/04-11.01

Technical drawing of a 3-way gas valve assembly. The drawing shows a central vertical pipe with a horizontal manifold. Dimensions and labels include:

- 2 1/2" (top vertical dimension)
- 8 3/8" (middle vertical dimension)
- 2 1/2" DIA. (left side dimension)
- 1 1/8" HOLE (label pointing to the manifold)
- (2) 1 3/8" HOLES (label pointing to the manifold)
- 1 1/2" MAX. (left side dimension)
- 4" MIN. 6" MAX. (bottom left dimension)
- 8" MIN. 12" MAX. (bottom center dimension)
- 1/2" I.P.S. SUPPLY LINES NOT SUPPLIED (label pointing to the bottom connections)

HARDWATER Fast Fill Roman Tub Valve Flow Rate

| Pressure (psi) | Flow Rate (gpm) |
|----------------|-----------------|
| 0 | 0 |
| 10 | 8 |
| 20 | 10 |
| 40 | 15 |
| 60 | 20 |
| 80 | 23 |

